

КЛАПАН ЗАПОРНЫЙ СТАЛЬНОЙ PN 16 МПа (160 кгс/см²)

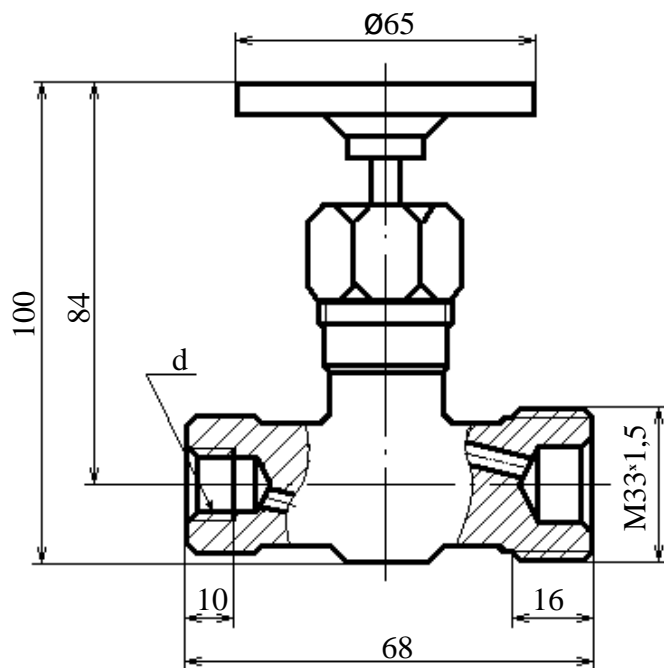


Рисунок 1

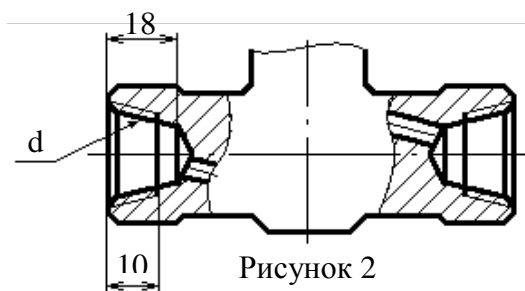


Рисунок 2

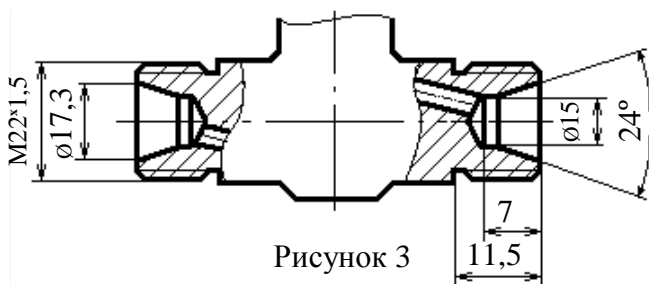


Рисунок 3

Обозначение условное	Рисунок	Проход условный DN	d	Материал основных деталей	Присоединение к трубопроводу
15с54бк	1	6	Rc ½	Сталь 20	Внутренняя резьба Rc½ на обоих концах
15нж54бк	1	15	G ½	Сталь 12X18Н9Т	Внутренняя резьба G½ на входе, наружная M33x1,5 на выходе
15нж54бк	2		Rc ½		Сталь 20
15нж54бк	2		Rc ½		
15с54бк	2		Rc ½		
15с54бк	3		-		Под шаровой ниппель Группа 2, DN 12
15с54бк	2	20	Rc ¾	Сталь 20	Внутренняя резьба на обоих концах
15с54бк	2	25	Rc 1		

Среда рабочая.....газ, жидкость, нейтральные к материалам основных деталей
 Давление условное PN, МПа (кгс/см²).....16 (160)
 Герметичность затвора класс А ГОСТ 9544-93
 Климатическое исполнение..... У1, Т1 ГОСТ 15150-69
 для клапана 15нж54бк4.....ХЛ1
 Для клапанов 15нж54бк7 и 15с54бк с присоединением под шаровой ниппель по ГОСТ22525-77, поставка монтажных деталей (ниппель, гайка накидная) производится по отдельному заказу
 Изготовление и приемкаТУ 26-07-1418-97