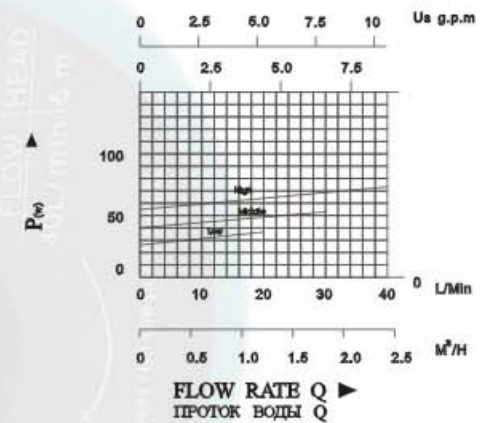
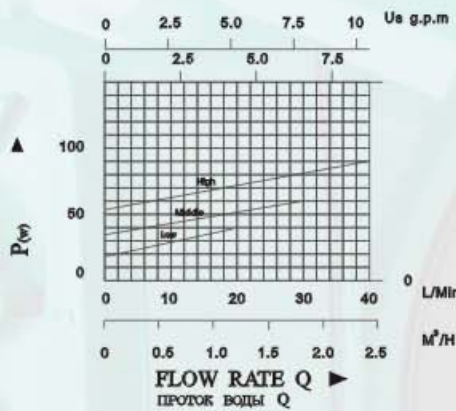
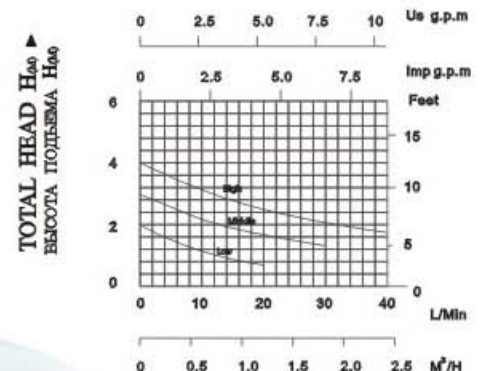
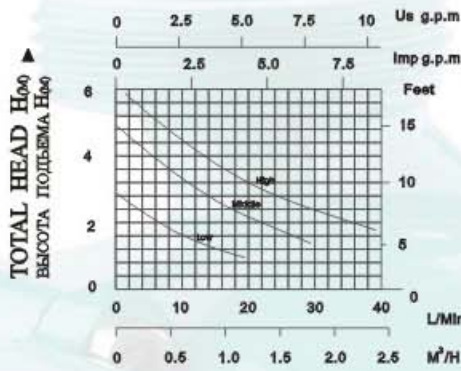


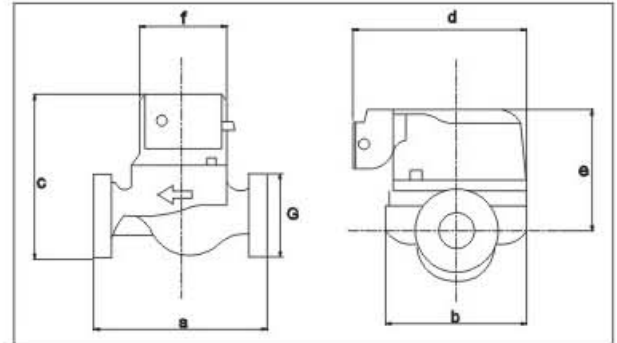
GRS	Rp	G	mm					Weight ca. kg	
			a	b	c	d	e		
GRS25/4	1.5"	1.5" M	130	90	125	120	100	80	3.2
GRS25/6	1.5"	1.5" M	180	90	125	120	100	80	3.2
GRS25/4	1.5"	1.5" M	180	90	125	120	100	80	3.2
GRS25/6	1.5"	1.5" M	130	90	125	120	100	80	3.2

PUMP INTRODUCTION REFER TO GRS-Bz25/6 ON PAGE 1  
ОПИСАНИЕ НАСОСА АНАЛОГИЧНО МОДЕЛИ GRS-Bz 25/6 НА СТР.1



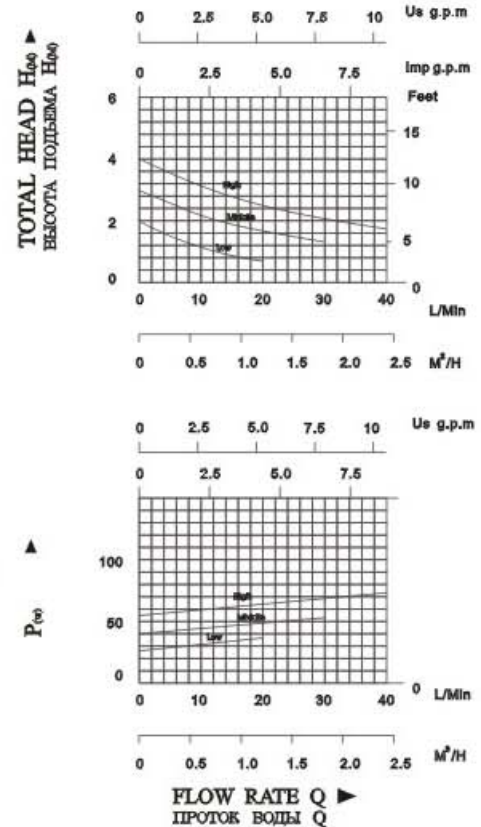
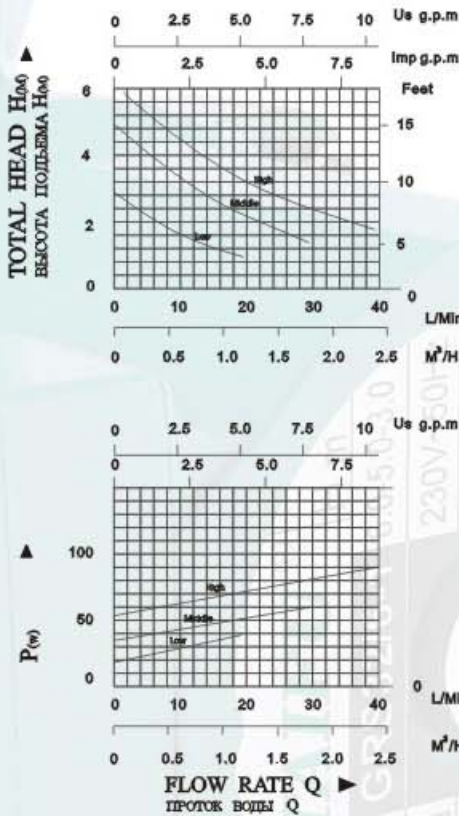
PUMP MODEL Модель	POWER Мощность W Вт	HP кВт	MAX. FLOW L/Min Проток л/мин	MAX. HEAD M Высота напора м	INLET/OUTLET (MM)(IN) Выход для рабочего	GW Кг Масса кг
GRS25/6(High)	90	0.12	40	6	38×38(1.5")	3.2
GRS25/6(Middle)	60	0.08	30	5	38×38(1.5")	3.2
GRS25/6(Low)	40	0.05	20	3	38×38(1.5")	3.2

PUMP MODEL Модель	POWER Мощность W Вт	HP кВт	MAX. FLOW L/Min Проток л/мин	MAX. HEAD M Высота напора м	INLET/OUTLET (MM)(IN) Выход для рабочего	GW Кг Масса кг
GRS25/4(High)	72	0.09	40	4	38×38(1.5")	3.2
GRS25/4(Middle)	53	0.07	30	3	38×38(1.5")	3.2
GRS25/4(Low)	36	0.05	20	2	38×38(1.5")	3.2



PUMP INTRODUCTION REFER TO GRS-Bz15/6-1 ON PAGE 5  
ОПИСАНИЕ НАСОСА АНАЛОГИЧНО МОДЕЛИ GRS-Bz15/6-1 НА СТР. 5

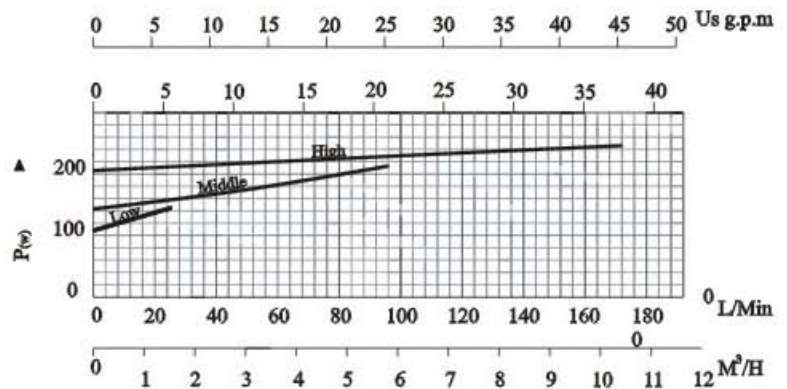
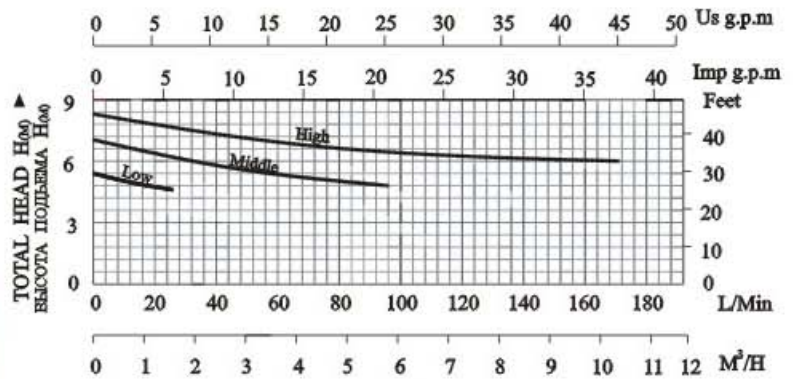
GRS	Rp	G	mm						Weight ca. kg Ber sr
			a	b	c	d	e	f	
GRS32/6-1	2"	27M	130	90	125	120	100	80	3.2
GRS32/6-1	2"	27M	180	90	125	120	100	80	3.2
GRS32/4-1	2"	27M	180	90	125	120	100	80	3.2
GRS32/4-1	2"	27M	130	90	125	120	100	80	3.2



PUMP MODEL Модел	POWER Мощность W Вт	HP кВт	MAX. FLOW L/Min Проток л/мин	MAX. HEAD M Высота напора м	INLET/OUTLET Ø40/Ø30 Выход/вход Ø40/Ø30	GW Kg Масса кг
GRS32/6-1(High)	90	0.12	40	6	51×51(2")	3.5
GRS32/6-1(Middle)	60	0.08	30	5	51×51(2")	3.5
GRS32/6-1(Low)	40	0.05	20	3	51×51(2")	3.5

PUMP MODEL Модел	POWER Мощность W Вт	HP кВт	MAX. FLOW L/Min Проток л/мин	MAX. HEAD M Высота напора м	INLET/OUTLET Ø40/Ø30 Выход/вход Ø40/Ø30	GW Kg Масса кг
GRS32/4-1(High)	72	0.09	40	4	51×51(2")	3.5
GRS32/4-1(Middle)	53	0.07	30	3	51×51(2")	3.5
GRS32/4-1(Low)	36	0.05	20	2	51×51(2")	3.5





FLOW RATE Q ▶  
ПРОТОК ВОДЫ Q

### 1. Identification Code (Наименование)

eg: GRS32/8  
GRS Screwed-end pump  
32/ Connection size  
8 Rated shut-off head [m]  
GRS32/8  
32/ размер выходных отверстий  
8 высота подъема [m]

### 2. Technical Data (Технические характеристики)

#### Suitable fluids

Heating water to VD12035  
Water/glycol mixtures max. mixing ratio 1:1  
Hydraulic corrections required for mixing ratio above 20%

#### Подходящие жидкости

Вода для отопления до VD12035  
Водно-гликолевые смеси в пропорции до 1:1  
Гидравлическая корректировка требуется для смесей более 20%

#### Performance

Single-speed Automatic switch  
Fluid temperature range -10°C→+110°C  
Max. working pressure 10bar

#### Общие характеристики

Односкоростное автоматическое включение  
Температура жидкости -10°C→+110°C  
Max. рабочее давление 10bar

#### Ambient Temperature

Permissible up to 40°C  
Температура окружающей среды  
Допускается до 40°C

#### Power

Main power 1~230v, 50Hz  
Мощность  
Питание 1~230В, 50 Гц

#### Motor

Degree of protection Ip64  
Insulation class F  
Motor  
Степень защиты Ar64  
Номинация класса F

#### Construction Materials

Pump body cast iron  
Impeller GF - PP  
Shaft Ceramic  
Bearings Ceramic  
Конструктивные материалы  
Корпус насоса чугун  
Крыльчатка GF - PP  
Вал керамика  
Подшипники керамика

### 3. Motor Data (Технически характеристики)

PUMP MODEL Модель	POWER Мощность		MAX. FLOW L/Min Проток л/мин	MAX. HEAD M Высота подъема м	INLET/OUTLET Ømm Выходы Ømm	GW Kg Масса кг
	W Вт	HP ЛС				
GRS32/8(High)	245	0.33	170	8	51x51(2")	5
GRS32/8(Middle)	220	0.29	95	7	51x51(2")	5
GRS32/8(Low)	145	0.19	25	5	51x51(2")	5

Non-overloading motor - No external overload control required  
Always refer to name plate data!  
Бесперегруженный мотор

### 4. Accessories (Аксессуары)

Union connector fittings, thermal insulation  
Теплоизоляция

### 5. Mounting Positions (Положения установки)

Pump shaft in the horizontal plane, terminal box  
optionally 3, 6, 9, or 12 o'clock  
Вал насоса в горизонтальном положении, коробка блока  
управления на 3, 6, 9, или 12 часов.

### 6. Pump Equipment (Насосное оборудование)

Screwed end single head pump  
Manual 3-speed control  
Non-overloading single phase motor  
Ручной 3-скоростной переключатель  
Бесперегруженный однофазный мотор